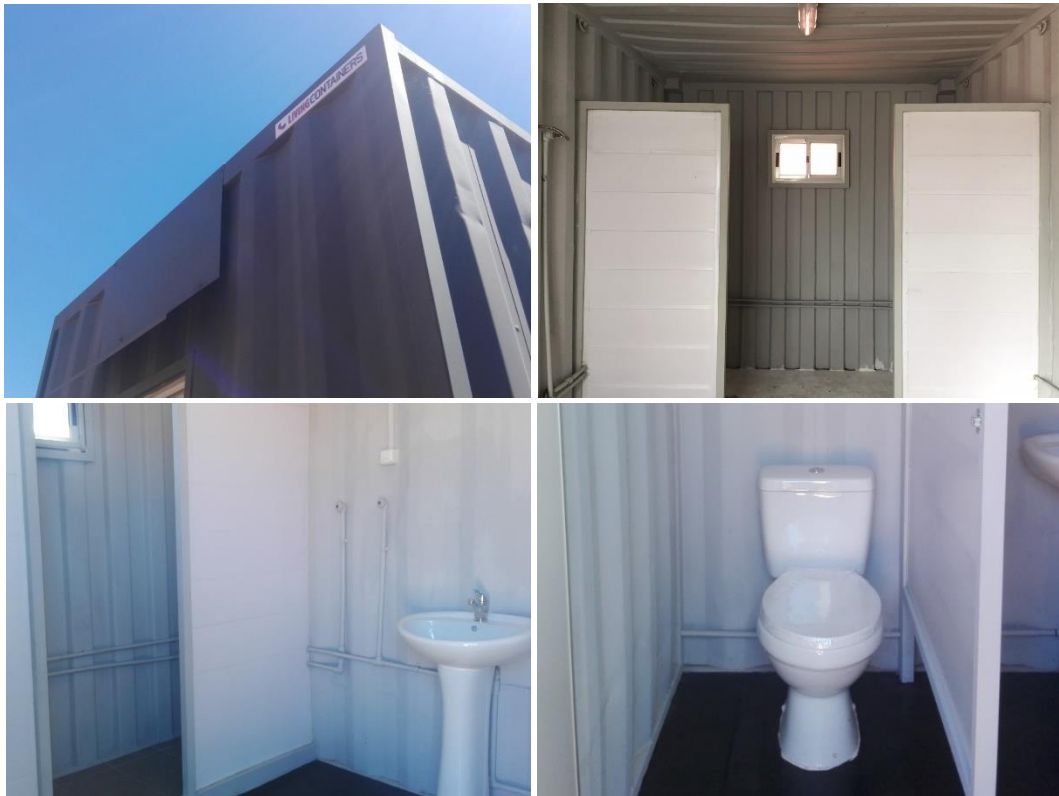




LIVINGCONTAINERS

VESTUARIO + SSHH 10 PIES (7,5M2) ECON.

DESCRIPCIÓN GENERAL: Vestuario con duchas y servicios higiénicos de 7,5m², construida a partir de un contenedor marítimo usado de 40 pies, el cual se corta y se le hace un tratamiento antióxido exterior (en paredes y techo) y se le aplica pintura, se reviste interiormente en techo, colocando aislación térmica, instalación eléctrica y sanitaria, artefactos en baño e iluminación como indican los planos y o esta memoria descriptiva.



DESCRIPCIÓN DE LA ESTRUCTURA:

Vigas de acero y caños de hierro.

Paredes y techo de Chapa exterior Plegada de Acero Corten de entre 1,4 y 1,8 mm de espesor.

Piso de compensado marítimo.





LIVING CONTAINERS

DIMENSIONES DE LOS CONTENEDORES MARÍTIMOS CON REVSTIMIENTO INTERIOR:

		20 STRD:	20HC:	40HC:
Medidas Exteriores:	Largo:	6,06 m	6,16 m	12,19 m
	Ancho:	2,44 m	2,44 m	2,44 m
	Alto:	2,59 m	2,89 m	2,89 m
Medidas Interiores:	Largo:	5,70 m	5,85 m	11,85 m
	Ancho:	2,22 m	2,22 m	2,22 m
	Alto:	2,25 m	2,45 m	2,45 m

*Las medidas interiores son aproximadas dado que dependen de la aislación térmica y revestimiento interior a utilizar.

PINTURA EXTERIOR:

Tratamiento antióxido en paredes y techo exterior: pulido áreas con corrosión y aplicación de fondo sintético.

Pintura en Paredes y Techo exterior: Esmalte Sintético (color GRIS grafito o Blanco).

REVESTIMIENTOS INTERIORES:

Paredes: Chapa pintada.

Piso (excepto duchas): placas de fenólico (original del contenedor).

Piso de duchas: Cerámica.

Cielorraso: PVC Blanco 7mm esp.

AISLACIÓN TÉRMICA:

Paredes: No incluye

Techo: Lana de Vidrio e=50 mm 14 kg/m³ c/ aluminio. ISOVER.

ABERTURAS:

Puerta exterior de chapa según plano

Ventanas de Aluminio anodizado natural según plano.





LIVING CONTAINERS

INSTALACIÓN ELÉCTRICA:

- 1 Tablero general con disyuntores y llaves térmicas de corte automático.
- 1 Toma para calefón.

ILUMINACIÓN:

- 1 Panel LED 18W (de embutir) redondo color blanco.

COMPONENTES:

- 1 Lavatorio con pedestal.
- 1 Box de Inodoro con mochila, perfilera en tubulares de hierro, paneles de lambriz de PVC y Puerta Batiente en melaminico blanco.
- Accesorios baño: 1 portarrollos
- 2 Duchas integradas, tabique divisor en caños hierro y lambriz de PVC.

SANITARIA:

- Cañerías de Abastecimiento en Termofusión y Desagües (bajadas) en PVC.
- Instalación para agua fría y caliente en duchas (no incluye calefón).

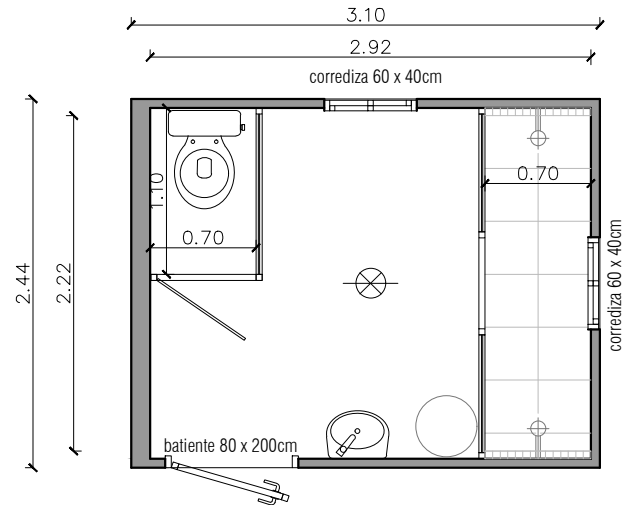
NOTAS:

1. Precios expresados en dólares americanos (U\$S).
2. Precios NO incluyen: impuestos, manipuleos, traslados, bases de apoyo ni conexiones externas (sanitaria y eléctrica).
3. Las imágenes son solo ilustrativas de modelos iguales o similares a los aquí descriptos.
4. Todos los elementos de esta memoria descriptiva están sujeto a disponibilidad, pudiendo modificarse la utilización de alguno de ellos sin necesidad de aprobación previa por parte del cliente.
5. Los módulos construidos a partir de contenedores marítimos usados presentan los abollones, rayones y desgaste lógicos de su uso previo.



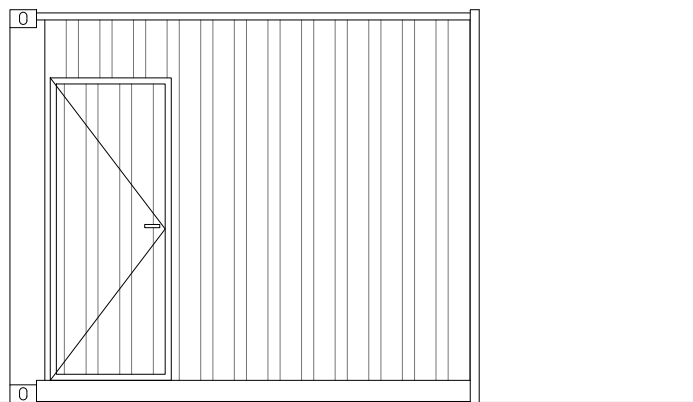


VESTUARIO 10 PIES (7,5M2) ECON:



planta

esc. 1/50



fachada

esc. 1/50