



**LIVINGCONTAINERS**

## OFICINA 20 PIES (15M2) CON BAÑO STRD:

DESCRIPCIÓN GENERAL: Oficina 15m2 con baño, construida a partir de un contenedor marítimo usado de 20 pies DC, al cual se le hace un tratamiento antióxido exterior (en paredes y techo) y se le aplica pintura, se reviste interiormente colocando aislación térmica, instalación eléctrica y sanitaria, artefactos en baño e iluminación como indican los planos y o esta memoria descriptiva.



### DESCRIPCIÓN DE LA ESTRUCTURA:

Vigas de acero y caños de hierro.

Paredes y techo de Chapa exterior Plegada de Acero Corten de entre 1,4 y 1,8 mm de espesor.

Piso de compensado marítimo.





## LIVING CONTAINERS

### DIMENSIONES DE LOS CONTENEDORES MARÍTIMOS CON REVSTIMIENTO INTERIOR:

		<b>20 STRD:</b>	<b>20HC:</b>	<b>40HC:</b>
<b>Medidas Exteriores:</b>	Largo:	6,06 m	6,16 m	12,19 m
	Ancho:	2,44 m	2,44 m	2,44 m
	Alto:	2,59 m	2,89 m	2,89 m
<b>Medidas Interiores:</b>	Largo:	5,70 m	5,85 m	11,85 m
	Ancho:	2,22 m	2,22 m	2,22 m
	Alto:	2,25 m	2,45 m	2,45 m

\*Las medidas interiores son aproximadas dado que dependen de la aislación térmica y revestimiento interior a utilizar.

#### PINTURA EXTERIOR:

Tratamiento antióxido en paredes y techo exterior: pulido áreas con corrosión y aplicación de fondo sintético.

Pintura en Paredes y Techo exterior: Esmalte Sintético (color GRIS grafito o Blanco).

#### REVESTIMIENTOS INTERIORES:

Paredes: Melamínico Blanco 15 mm esp.

Piso (excepto baño): placas de fenólico (original del contenedor), con zócalos de MDF pintados.

Piso y zócalos de baño: Cerámica.

Cielorraso: PVC Blanco 7mm esp.

#### AISLACIÓN TÉRMICA:

Paredes: Lana de Vidrio e=50 mm 14 kg/m<sup>3</sup> c/ aluminio. ISOVER.

Techo: Lana de Vidrio e=50 mm 14 kg/m<sup>3</sup> c/ aluminio. ISOVER.

#### ABERTURAS:

Puertas Exteriores y Ventanas de Aluminio anodizado natural según plano.

Puertas Interiores de Aglomerado Laminadas en PVC de color blanco según plano.





## LIVING CONTAINERS

### INSTALACIÓN ELÉCTRICA:

1 Tablero general con disyuntores y llaves térmicas de corte automático.  
4 Tomas (incluida 1 previsión para A/A).  
Cableado totalmente embutido en paredes y techo.

### ILUMINACIÓN:

3 Paneles LED 18W (de embutir) redondo color blanco.

### BAÑO:

Lavatorio con pedestal.

Inodoro con mochila.

Cabina de ducha de 80 x 80 cms. con piso en fibra de vidrio, dos paneles acrílicos fijos y dos paneles de vidrio templado corredizos.

Grifería en mono comando en metal cromado.

Accesorios baño: portarrollo + toalleros (x2).

### SANITARIA:

Cañerías de Abastecimiento en Termofusión y Desagües (bajadas) en PVC.

Instalación para agua fría y caliente en baño (no incluye calefón).

Todos los caños están embutidos en paredes (no a la vista).

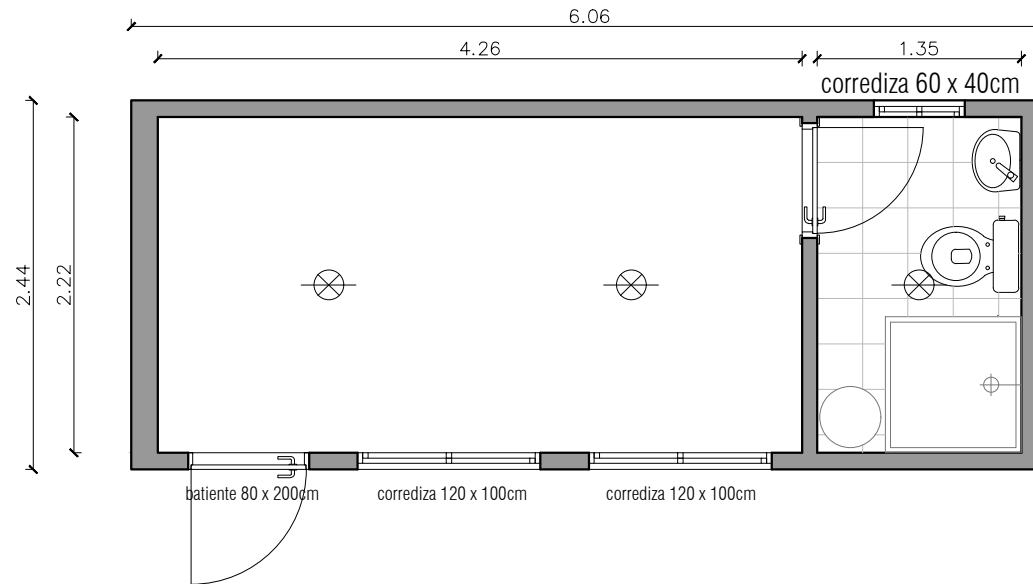
### NOTAS:

1. Precios expresados en dólares americanos (U\$S).
2. Precios NO incluyen: impuestos, manipuleos, traslados, bases de apoyo ni conexiones externas (sanitaria y eléctrica).
3. Las imágenes son solo ilustrativas de modelos iguales o similares a los aquí descriptos.
4. Todos los elementos de esta memoria descriptiva están sujeto a disponibilidad, pudiendo modificarse la utilización de alguno de ellos sin necesidad de aprobación previa por parte del cliente.
5. Los módulos contruidos a partir de contenedores marítimos usados presentan los abollones, rayones y desgaste lógicos de su uso previo.



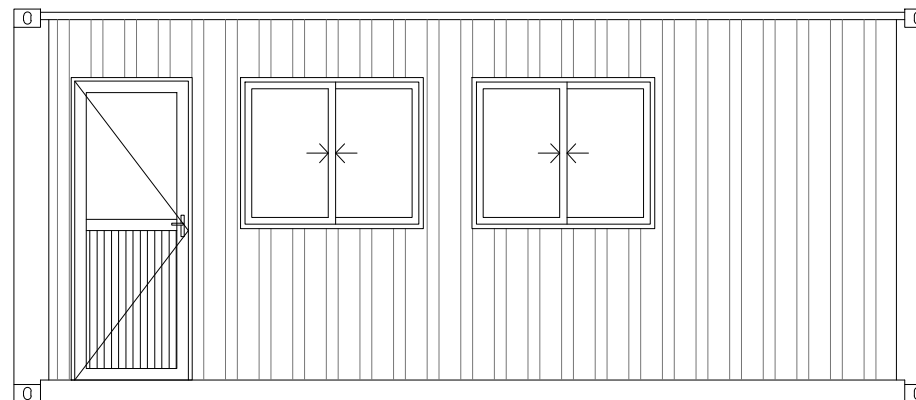


**OFICINA 20 PIES (15m2) CON BAÑO STRD:**



**planta**

esc. 1/50



**fachada**