



LIVINGCONTAINERS

VESTUARIO + SSHH 20 PIES (15M2) PREM.

DESCRIPCIÓN GENERAL: Vestuario con duchas y servicios higiénicos de 15m2, construida a partir de un contenedor marítimo usado de 20 pies DC, al cual se le hace un tratamiento antióxido exterior (en paredes y techo) y se le aplica pintura, se reviste interiormente, colocando aislación térmica, instalación eléctrica y sanitaria, artefactos en baño e iluminación como indican los planos y o esta memoria descriptiva.



DESCRIPCIÓN DE LA ESTRUCTURA:

Vigas de acero y caños de hierro.

Paredes y techo de Chapa exterior Plegada de Acero Corten de entre 1,4 y 1,8 mm de espesor.

Piso de compensado marítimo.





LIVING CONTAINERS

DIMENSIONES DE LOS CONTENEDORES MARÍTIMOS CON REVSTIMIENTO INTERIOR:

		20 STRD:	20HC:	40HC:
Medidas Exteriores:	Largo:	6,06 m	6,16 m	12,19 m
	Ancho:	2,44 m	2,44 m	2,44 m
	Alto:	2,59 m	2,89 m	2,89 m
Medidas Interiores:	Largo:	5,70 m	5,85 m	11,85 m
	Ancho:	2,22 m	2,22 m	2,22 m
	Alto:	2,25 m	2,45 m	2,45 m

*Las medidas interiores son aproximadas dado que dependen de la aislación térmica y revestimiento interior a utilizar.

PINTURA EXTERIOR:

Tratamiento antióxido en paredes y techo exterior: pulido áreas con corrosión y aplicación de fondo sintético.

Pintura en Paredes y Techo exterior: Esmalte Sintético (color GRIS grafito o Blanco).

REVESTIMIENTOS INTERIORES:

Paredes: Melamínico Blanco 15 mm esp.

Predes de ducha: Cerámica.

Piso: Cerámica.

Cielorraso: PVC Blanco 7mm esp.

AISLACIÓN TÉRMICA:

Paredes: Lana de Vidrio e=50 mm 14 kg/m³ c/ aluminio. ISOVER.

Techo: Lana de Vidrio e=50 mm 14 kg/m³ c/ aluminio. ISOVER.

ABERTURAS:

Puertas Exteriores y Ventanas de Aluminio anodizado natural según plano.





LIVING CONTAINERS

INSTALACIÓN ELÉCTRICA:

- 1 Tablero general con disyuntores y llaves térmicas de corte automático.
- 1 Toma para calefón.

ILUMINACIÓN:

- 3 Paneles LED 18W (de embutir) redondo color blanco.

COMPONENTES:

- 2 Lavatorios con pedestal.
- 2 Boxes de Inodoro con mochila, perfilería en tubulares de aluminio, paneles y Puertas Batientes en melaminico blanco.
- Accesorios baño: 2 portarrollos
- 4 Duchas integradas, tabique divisor en caños aluminio y paneles de melamínico blanco.

SANITARIA:

- Cañerías de Abastecimiento en Termofusión y Desagües (bajadas) en PVC.
- Instalación para agua fría y caliente en duchas (no incluye calefón).

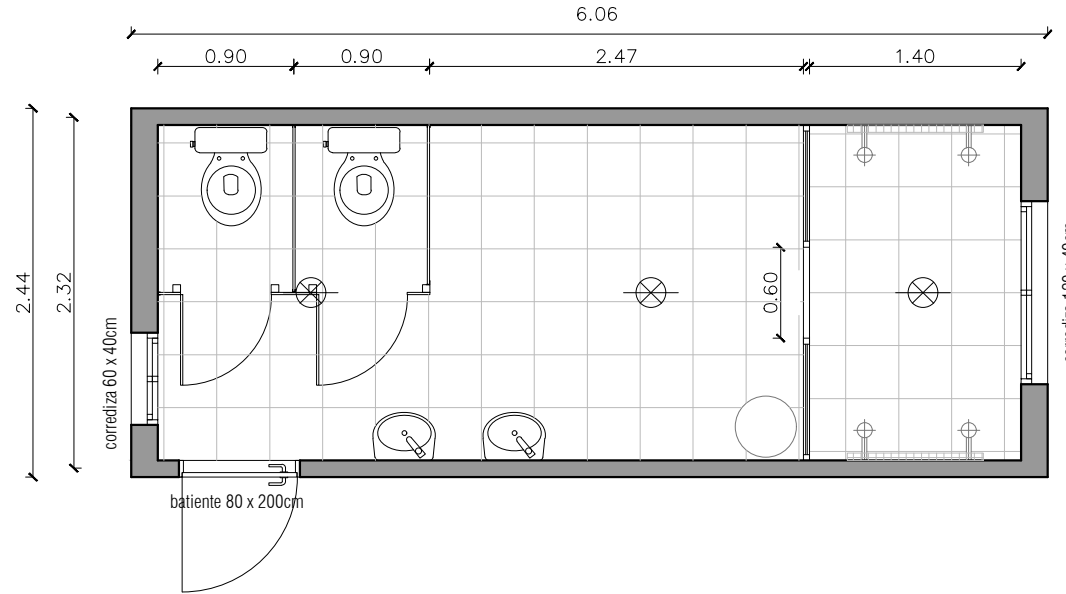
NOTAS:

1. Precios expresados en dólares americanos (U\$S).
2. Precios NO incluyen: impuestos, manipuleos, traslados, bases de apoyo ni conexiones externas (sanitaria y eléctrica).
3. Las imágenes son solo ilustrativas de modelos iguales o similares a los aquí descriptos.
4. Todos los elementos de esta memoria descriptiva están sujeto a disponibilidad, pudiendo modificarse la utilización de alguno de ellos sin necesidad de aprobación previa por parte del cliente.
5. Los módulos contruidos a partir de contenedores marítimos usados presentan los abollones, rayones y desgaste lógicos de su uso previo.



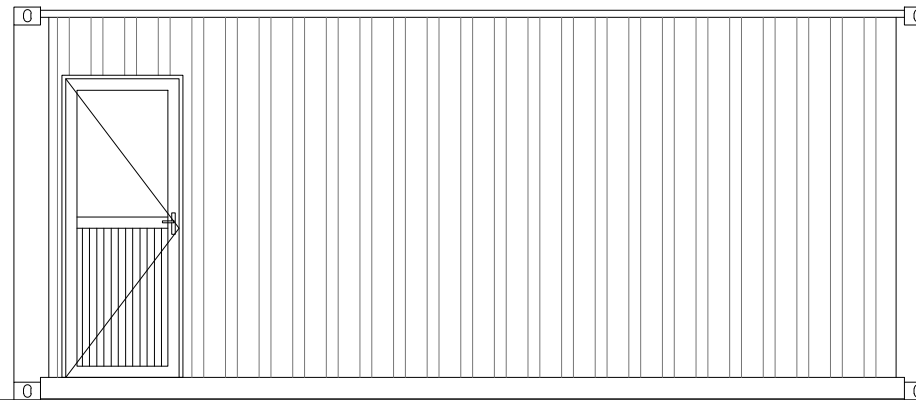


VESTUARIO 20 PIES (15M2) PREM:



planta

esc. 1/50



fachada

esc. 1/50