



**LIVINGCONTAINERS**

## VESTUARIO + SSHH 20 PIES (15M2) ECON.

**DESCRIPCIÓN GENERAL:** Vestuario con duchas y servicios higiénicos de 15m<sup>2</sup>, construida a partir de un contenedor marítimo usado de 20 pies DC, al cual se le hace un tratamiento antióxido exterior (en paredes y techo) y se le aplica pintura, se reviste interiormente en techo, colocando aislación térmica, instalación eléctrica y sanitaria, artefactos en baño e iluminación como indican los planos y o esta memoria descriptiva.



### DESCRIPCIÓN DE LA ESTRUCTURA:

Vigas de acero y caños de hierro.

Paredes y techo de Chapa exterior Plegada de Acero Corten de entre 1,4 y 1,8 mm de espesor.

Piso de compensado marítimo.





## LIVING CONTAINERS

### DIMENSIONES DE LOS CONTENEDORES MARÍTIMOS CON REVSTIMIENTO INTERIOR:

		<b>20 STRD:</b>	<b>20HC:</b>	<b>40HC:</b>
<b>Medidas Exteriores:</b>	Largo:	6,06 m	6,16 m	12,19 m
	Ancho:	2,44 m	2,44 m	2,44 m
	Alto:	2,59 m	2,89 m	2,89 m
<b>Medidas Interiores:</b>	Largo:	5,70 m	5,85 m	11,85 m
	Ancho:	2,22 m	2,22 m	2,22 m
	Alto:	2,25 m	2,45 m	2,45 m

\*Las medidas interiores son aproximadas dado que dependen de la aislación térmica y revestimiento interior a utilizar.

#### PINTURA EXTERIOR:

Tratamiento antióxido en paredes y techo exterior: pulido áreas con corrosión y aplicación de fondo sintético.

Pintura en Paredes y Techo exterior: Esmalte Sintético (color GRIS grafito o Blanco).

#### REVESTIMIENTOS INTERIORES:

Paredes: Chapa pintada.

Piso (excepto duchas): placas de fenólico (original del contenedor).

Piso de duchas: Cerámica.

Cielorraso: PVC Blanco 7mm esp.

#### AISLACIÓN TÉRMICA:

Paredes: No incluye

Techo: Lana de Vidrio e=50 mm 14 kg/m<sup>3</sup> c/ aluminio. ISOVER.

#### ABERTURAS:

Puerta exterior de chapa según plano

Ventanas de Aluminio anodizado natural según plano.





## LIVING CONTAINERS

### INSTALACIÓN ELÉCTRICA:

- 1 Tablero general con disyuntores y llaves térmicas de corte automático.
- 1 Toma para calefón.

### ILUMINACIÓN:

- 3 Paneles LED 18W (de embutir) redondo color blanco.

### COMPONENTES:

- 2 Lavatorios con pedestal.
- 2 Boxes de Inodoro con mochila, perfilería en tubulares de hierro, paneles de lambriz de PVC y Puertas Batiente en melaminico blanco.
- Accesorios baño: 2 portarrollos
- 4 Duchas integradas, tabique divisor en caños hierro y lambriz de PVC.

### SANITARIA:

- Cañerías de Abastecimiento en Termofusión y Desagües (bajadas) en PVC.
- Instalación para agua fría y caliente en duchas (no incluye calefón).

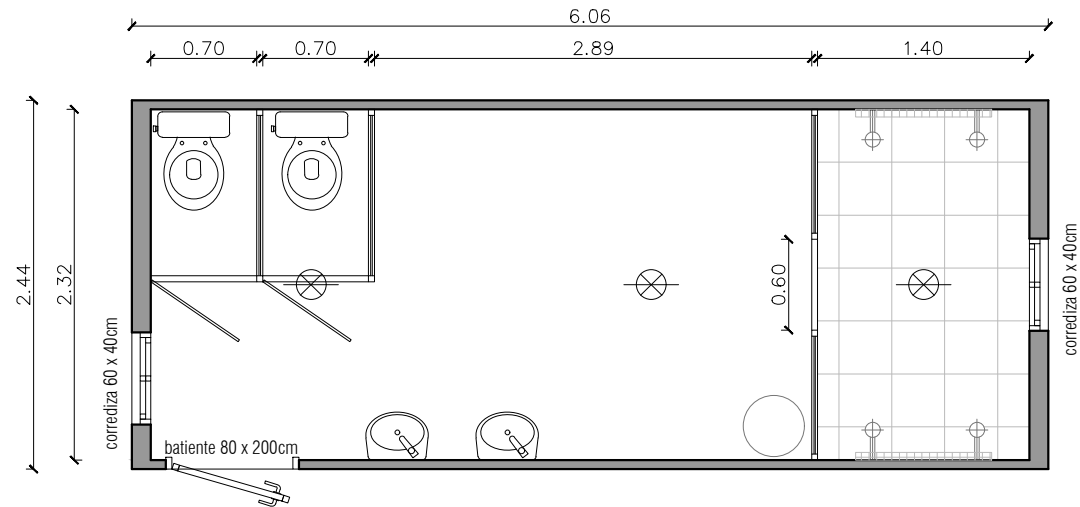
### NOTAS:

1. Precios expresados en dólares americanos (U\$S).
2. Precios NO incluyen: impuestos, manipuleos, traslados, bases de apoyo ni conexiones externas (sanitaria y eléctrica).
3. Las imágenes son solo ilustrativas de modelos iguales o similares a los aquí descriptos.
4. Todos los elementos de esta memoria descriptiva están sujeto a disponibilidad, pudiendo modificarse la utilización de alguno de ellos sin necesidad de aprobación previa por parte del cliente.
5. Los módulos construidos a partir de contenedores marítimos usados presentan los abollones, rayones y desgaste lógicos de su uso previo.



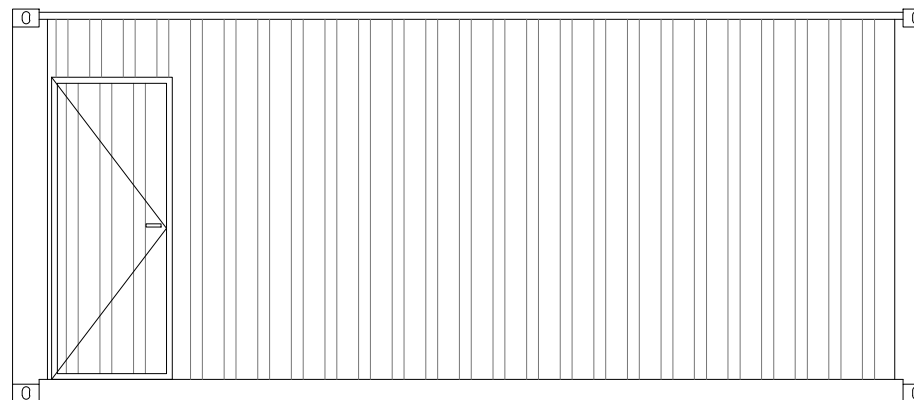


VESTUARIO 20 PIES (15M2) ECON:



**planta**

esc. 1/50



**fachada**

esc. 1/50