

## CASA 40 PIES (30M2) STRD c/ Baño PREM y Rejas (Z0): U\$S 14.450 + IVA

**DESCRIPCIÓN GENERAL:** Casa 30m2 con baño completo y living comedor con cocina integrada, construida a partir de un contenedor marítimo usado de 40 pies HC, al cual se le hace un tratamiento antióxido exterior (en paredes y techo) y se le aplica pintura, se reviste interiormente colocando aislación térmica, instalación eléctrica y sanitaria, artefactos en baño e iluminación como indican los planos y o esta memoria descriptiva.



## DESCRIPCIÓN DE LA ESTRUCTURA:

Vigas de acero y caños de hierro.

Paredes y techo de Chapa exterior Plegada de Acero Corten de entre 1,4 y 1,8 mm de espesor.

Piso de compensado marítimo.

## DIMENSIONES DE LOS CONTENEDORES MARÍTIMOS CON REVSTIMIENTO INTERIOR:

		<b>20 STRD:</b>	<b>20HC:</b>	<b>40HC:</b>
<b>Medidas Exteriores:</b>	Largo:	6,06 m	6,16 m	12,19 m
	Ancho:	2,44 m	2,44 m	2,44 m
	Alto:	2,59 m	2,89 m	2,89 m
<b>Medidas Interiores:</b>	Largo:	5,70 m	5,85 m	11,85 m
	Ancho:	2,22 m	2,22 m	2,22 m
	Alto:	2,25 m	2,45 m	2,45 m

\*Las medidas interiores son aproximadas dado que dependen de la aislación térmica y revestimiento interior a utilizar.

## PINTURA EXTERIOR:

Tratamiento antióxido en paredes y techo exterior: pulido áreas con corrosión y aplicación de fondo sintético.

Pintura en Paredes y Techo exterior: Esmalte Sintético color GRIS grafito.

## REVESTIMIENTOS INTERIORES:

Paredes: Melamínico Blanco 15 mm esp.

Piso (excepto baño): placas de fenólico (original del contenedor) pintado de gris, con zócalos de MDF blancos.

Piso y Zócalos de baño: porcelanato de 60x60cm.

Cielorraso: PVC Blanco 10mm esp.

## AISLACIÓN TÉRMICA:

Paredes: Lana de Vidrio e=50 mm 14 kg/m<sup>3</sup> c/ aluminio. ISOVER.

Techo: Poliuretano expandido (PUR) e=30mm



#### **ABERTURAS:**

Puertas Exteriores y Ventanas de Aluminio anodizado natural Probba según plano.  
Rejas de seguridad.  
Puertas Interiores de MDF laminadas en PVC, de color Blanco según plano.

#### **INSTALACIÓN ELÉCTRICA:**

1 Tablero general con disyuntores y llaves térmicas de corte automático.  
10 Tomas (incluida 1 previsión para A/A).  
Cableado totalmente embutido en paredes y techo.

#### **ILUMINACIÓN:**

4 Paneles LED 18W (de embutir) redondo color blanco.  
1 Luz Exterior de Pared (tortuga) color blanco o negro.

#### **BAÑO:**

Mueble aéreo en Melamínico símil Madera c/ bacha incorporada (60 x 48 x 54cm).  
Inodoro con mochila.  
Mampara 1,28x0,73m aprox de vidrio templado con estructura de aluminio anodizado (altura: 1,8m)  
Grifería mono comando en metal cromado.  
Accesorios baño: portarrollos + toalleros (x2).

#### **COCINA / KITCHENTE:**

Mueble Bajo Mesada en Melamínico Blanco 15 mm esp. – 1,00 x 0,50 m.  
Mesada de Granito Gris con pileta de acero inoxidable.  
Mueble Aéreo en Melamínico Blanco 15 mm esp. – 1,60 x 0,30 m.

#### **SANITARIA:**

Cañerías de Abastecimiento en Termofusión y Desagües (bajadas) en PVC.  
Instalación para agua fría y caliente en baño y cocina (NO incluye calefón).  
Todos los caños están embutidos en paredes (no a la vista).



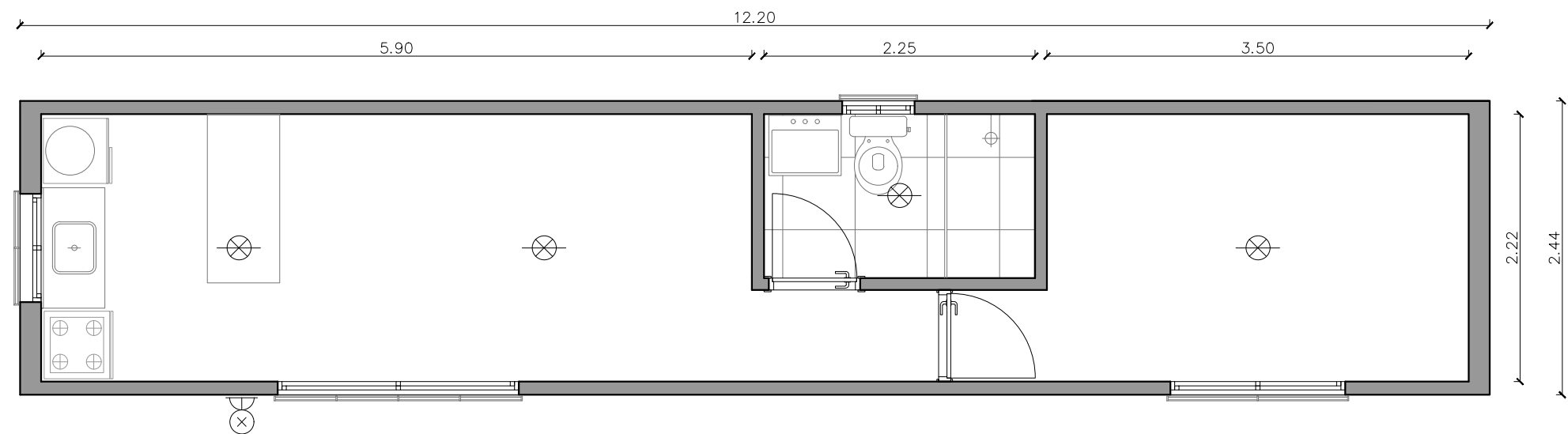


# LIVING CONTAINERS

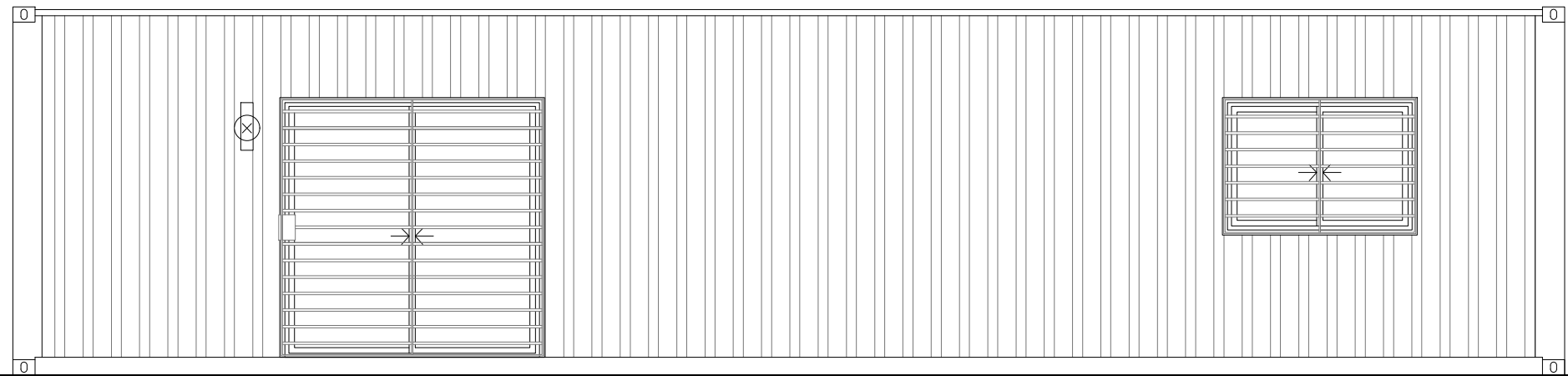
## NOTAS:

1. Precios expresados en dólares americanos (U\$S).
2. Precios NO incluyen: impuestos, manipuleos, traslados, bases de apoyo ni conexiones externas (sanitaria y eléctrica).
3. Las imágenes son solo ilustrativas de modelos iguales o similares a los aquí descriptos.
4. Todos los elementos de esta memoria descriptiva están sujetos a disponibilidad, pudiendo modificarse la utilización de alguno de ellos sin necesidad de aprobación previa por parte del cliente.
5. Los módulos contruidos a partir de contenedores marítimos usados presentan los abollones, rayones y desgaste lógicos de su uso previo.





**planta**  
esc. 1/50



**fachada**  
esc. 1/50

OT 21-2025 SADU 897426-9

CASA 30M2 1D STRD - STOCK

Técnico: Living Containers

Planta y Fachada Esc. 1:50

JUN-2025