

CASA 64m2 ÁMBAR 2 DORMITORIOS + 1 BAÑO (T1):

Nuestra línea Ámbar utiliza los contenedores marítimos como estructura base, aprovechando su robustez pero disponiendo los mismos de modo tal que las casas logran una distribución y todos sus ambientes unas dimensiones más amplias y cómodas que la de los contenedores marítimos.

Las casas Ámbar se caracterizan además por la alta categoría de sus materiales, un diseño moderno y funcional, ambientes amplios, muy luminosos e integrados al exterior a través de grandes ventanales.

Su exterior se encuentra revestido en su totalidad tanto muros como cubierta de techo, cuenta con muy buena aislación térmica y en su interior incluye revestimientos, carpintería, mesadas, iluminación, grifería y demás materiales de primera calidad.



ESTRUCTURA: se construye a partir de 6 contenedores marítimos HC de 4 metros de largo aprox. soldados entre sí de forma continua y con refuerzos estructurales en piso, laterales y techo (viga perimetral inferior de hierro PNC 160 mm, pilares con tubulares de hierro de 60x60mm y 100x60 de 2 mm espesor y vigas superiores con tubulares de hierro de 2 mm espesor). Muros y techo de Chapa exterior Plegada de Acero Corten de 1,8 mm de espesor. Piso de compensado marítimo de 33 mm espesor atornillado cada 30 cm a perfiles "C" de hierro.

REVESTIMIENTOS INTERIORES:

Perfiles chapa galvanizada Cal. 24.

Paredes (perímetro): Placa Yeso 12.5 mm + pintura anti hongos super-lavable de primera calidad.

Tabiques interiores: placa OSB 11 mm + placa yeso 12.5 mm + pintura anti hongos super-lavable de primera calidad.

Paredes ducha: Porcelanato símil Carrara (consultar por otros tonos) a 190 cm de alto.

Cielorraso: Placa Yeso 9 mm + pintura anti hongos super-lavable de primera calidad.

Piso (excepto baño): Porcelanato Cementicio (consultar por otros tonos o revestimientos).

Piso en baño: Porcelanato símil Carrara (consultar por otros tonos o revestimientos).

REVESTIMIENTOS EXTERIORES (PAREDES):

Placa OSB 11mm esp. + Silofilm 125 micrones (barrera humedad exterior).

Estructura de alfajías de madera eucaliptus clear (con insecticida y protector).

Paredes: tablas pino tratado CCA 20 mm esp. horizontales con protector madera.

Se pueden cotizar revestimientos exteriores alternativos a pedido del cliente, tales como siding (tablas de fibrocemento), placa cementicia con diferentes terminaciones, piedra entre otras posibilidades e incluso otro tipo de maderas.

REVESTIMIENTOS EXTERIORES (sobre techo):

Estructura Sobretecho con tubulares de hierro de 2 mm espesor.

Sobre techo: Paneles Isoagro Becam (núcleo PIR 30 mm esp. + Chapa galvanizada pre-pintada 0,5mm esp. en exterior), con una pendiente, canalón oculto y bajadas con desagües de 100 mm diámetro.

AISLACIÓN TÉRMICA:

Paredes: Lana de Roca e=50 mm 40 kg/m³ + Barrera Vapor 125 micrones.



Techo (interior chapa): Lana de roca e=50 mm 40 kg/m³ + 30 mm poliestireno expandido + Barrera Vapor 125 micrones.

Techo (exterior chapa / sobre-techo): poliuretano expandido 30mm espesor.

ABERTURAS:

Ventanas de alta prestación línea Rotonda en aluminio color (negro o blanco) según plano.

Puertas Interiores: marco y contramarco finger terminados en melamina blanco. Hoja con bastidor finger, relleno de colmena (alveolar) y ambas caras enchapadas con HDF. Terminación Esmalte UB Blanco. Medidas según plano.

INSTALACIÓN ELECTRICA:

1 Tablero general con disyuntores y llaves térmicas de corte automático.

16 Tomas (incluidas 2 previsiones para A/A).

1 Prev. TV Cable

1 Prev. Extractor

Cableado totalmente embutido en paredes y techo.

ILUMINACIÓN:

9 Paneles LED 24W (de embutir) redondos color blanco.

3 Paneles LED 9W (de embutir) redondos color blanco.

1 Luminaria de pared color negro en baño.

1 Tira LED en aéreo cocina.

6 Luminarias Cilíndricas Exteriores negras de Pared bi direccionales.

BAÑO:

Bacha ovalada de apoyo color blanco. (Prov.: Acher / Marca: Aqualia)

Mesada de Madera en Pino Abeto tricapa 42mm esp. con laca incolora, sobre estructura de caños de hierro color negro.

Inodoro c/ mochila (Prov.: Acher / Marca: Aqualia)

Mampara ducha de aluminio negro y vidrio templado 8mm espesor.

Monocomando ducha (Prov.: Acher / Marca: Puelo o Clever).

Ducha Higiénica frío – caliente (Prov.: Acher / Marca: Puelo o Clever)

Grifería monocomando en metal cromado (Prov.: Acher / Marca: Puelo o Clever)

Accesorios baño: portarrollo + toalleros (x2).

COCINA / KITCHENTTE:



Mueble Bajo Mesada y aéreo de melamínico blanco MDF 18 mm esp. con tiradores en aluminio y guías telescópicas.

Mesada granito negro con pileta superprofunda de acero inoxidable (Tramontina) y zócalos 5 cm alto de granito negro.

SANITARIA:

Cañerías de Abastecimiento en Termofusión y Desagües (bajadas) en PVC.

Instalación agua fría y caliente en baño y cocina (NO incluye calefón).

Todos los caños están embutidos en paredes (no a la vista).

ELECTRODOMESTICOS / ACCESORIOS:

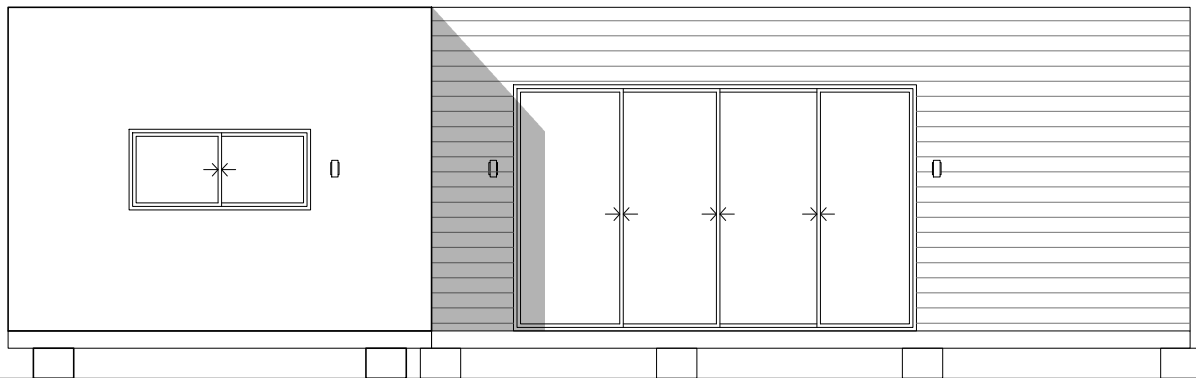
Incluye la previsión eléctrica y ductos para la colocación de 2 aires acondicionados (uno por ambiente).

No incluye extractor, campana / purificador, calefones, aires acondicionados ni estufas alto rendimiento, si bien se pueden cotizar como adicionales a pedido del cliente.

NOTAS:

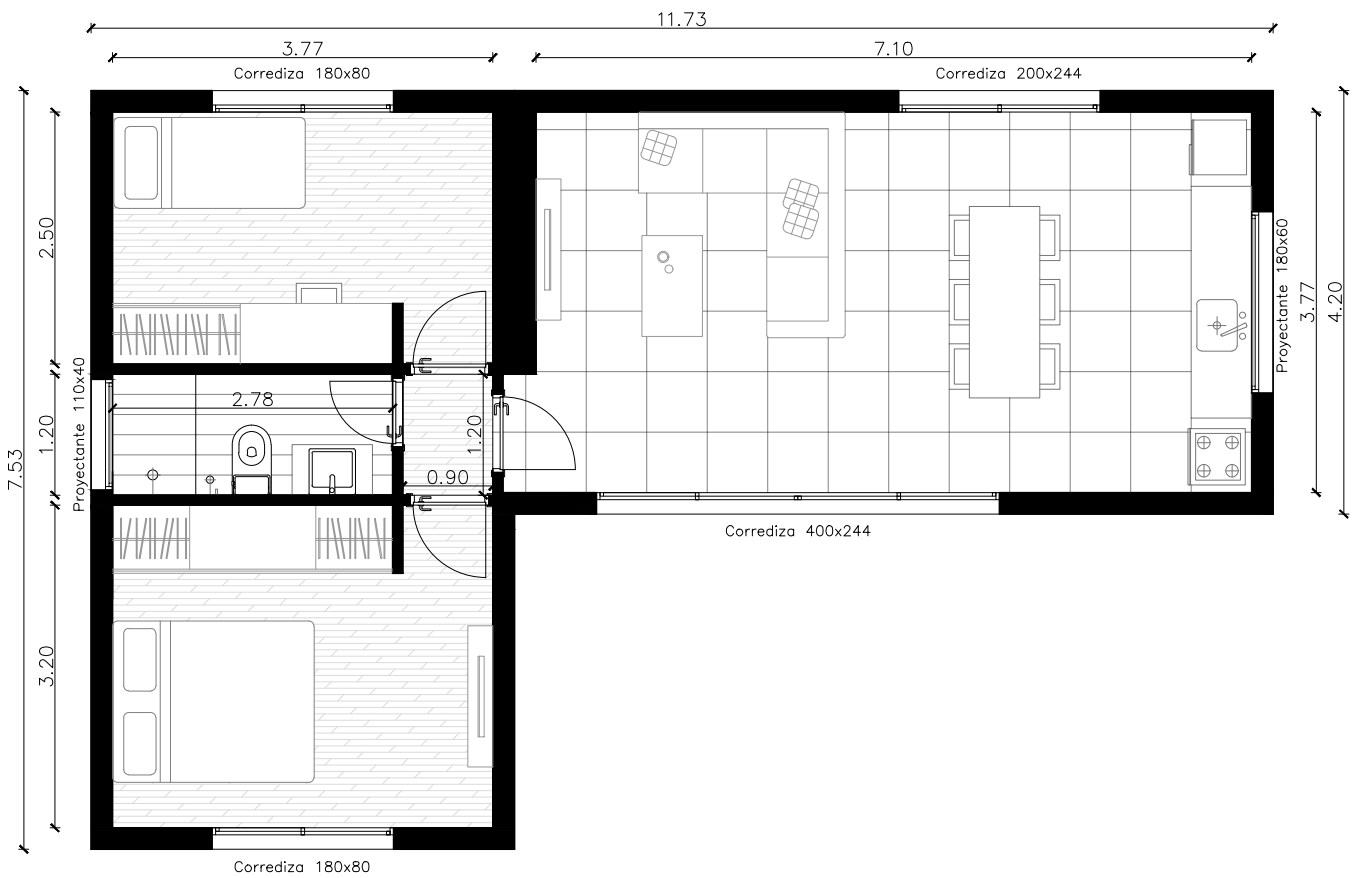
1. Precios expresados en dólares americanos (U\$S).
2. Precios NO incluyen: impuestos, manipuleos, traslados, bases de apoyo ni conexiones externas (sanitaria y eléctrica).
3. Las imágenes son solo ilustrativas de modelos iguales o similares a los aquí descritos.
4. Todos los elementos de esta memoria descriptiva están sujeto a disponibilidad, pudiendo modificarse la utilización de alguno de ellos sin necesidad de aprobación previa por parte del cliente.
5. Los módulos construidos a partir de contenedores marítimos usados presentan los abollones, rayones y desgaste lógicos de su uso previo.





fachada

esc. 1/75



planta

esc. 1/75