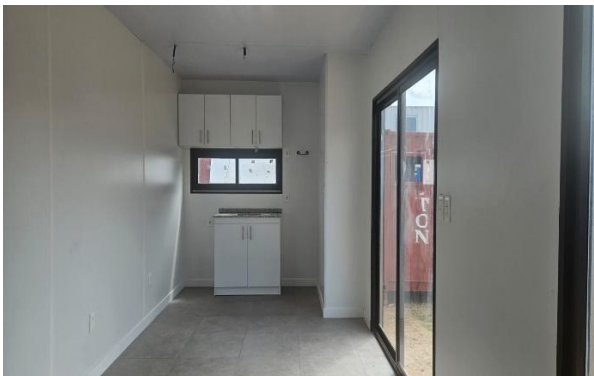




LIVING CONTAINERS

CASA 40 PIES + AMPLIACIÓN (32.5M2) 1 DORM y BAÑO – PREM (precio Z0): U\$S 18.980 + IVA ~~U\$S 21.680 + IVA~~

DESCRIPCIÓN GENERAL: Casa 32.5m2 con baño completo y living comedor con cocina integrada, construida a partir de un contenedor marítimo usado de 40 pies HC ampliado, al cual se le hace un tratamiento antióxido exterior (en paredes y techo) y se le aplica pintura. Se reviste interiormente colocando aislación térmica, instalación eléctrica y sanitaria, artefactos en baño e iluminación como indican los planos y o esta memoria descriptiva.



DESCRIPCIÓN DE LA ESTRUCTURA:

Vigas de acero y caños de hierro.

Paredes y techo de Chapa exterior Plegada de Acero Corten de entre 1,4 y 1,8 mm de espesor.

Piso de compensado marítimo.



DIMENSIONES DE LOS CONTENEDORES MARÍTIMOS CON REVSTIMIENTO INTERIOR:

		20 STRD:	20HC:	40HC:
Medidas Exteriores:	Largo:	6,06 m	6,16 m	12,19 m
	Ancho:	2,44 m	2,44 m	2,44 m
	Alto:	2,59 m	2,89 m	2,89 m
Medidas Interiores:	Largo:	5,70 m	5,85 m	11,85 m
	Ancho:	2,22 m	2,22 m	2,22 m
	Alto:	2,25 m	2,45 m	2,45 m

*Las medidas interiores son aproximadas dado que dependen de la aislación térmica y revestimiento interior a utilizar.

PINTURA EXTERIOR:

Tratamiento antióxido en paredes y techo exterior: pulido áreas con corrosión y aplicación de fondo sintético.

Pintura en Paredes y Techo exterior: Esmalte Sintético Gris Aluminio.

Ampliación de 5x0,5m revestida con siding 8mm pintado (símil madera)

REVESTIMIENTOS INTERIORES:

Paredes (excepto ducha): Melamínico Blanco 15 mm esp.

Paredes ducha: Porcelanato 30x60cm

Pisos: porcelanato gris de 60x60cm.

Cielorraso: PVC Blanco liso 10mm esp.

AISLACIÓN TÉRMICA:

Paredes: Lana de Roca de 40 kg/m³ e=50mm + film de polietileno de 125 micrones.

Techo: Poliuretano proyectado (PUR)

ABERTURAS:

Puertas Exteriores y Ventanas de Aluminio pintado Negro, según plano.

Puertas Interiores de MDF laminadas en PVC, de color Blanco según plano.

INSTALACIÓN ELÉCTRICA:





LIVING CONTAINERS

1 Tablero general con disyuntores y llaves térmicas de corte automático.
12 Tomas (incluida 1 previsión para A/A).
Cableado totalmente embutido en paredes y techo.

ILUMINACIÓN:

5 Paneles LED 18W (de embutir) redondo color blanco.
2 previsiones para luminarias Colgantes.
2 Luces Exteriores de Pared (cilíndrica unidireccional) color gris.

BAÑO:

Mueble aéreo en Melamínico símil Madera c/ bacha incorporada (60 x 48 x 54cm).
Inodoro con mochila.
Mampara de vidrio templado con estructura de aluminio color negro (altura: 2m)
Grifería mono comando en metal cromado.
Accesorios baño: portarrollos + toalleros (x2).

COCINA / KITCHENTTE:

Mueble Bajo Mesada en Melamínico Blanco 18 mm esp. – 1,00 x 0,50 m.
Mesada de Granito gris con pileta de acero inoxidable.
Mueble Aéreo en Melamínico Blanco 18 mm esp. – 2,2m ancho x 0,30m alto x 0,3m profundidad.
Grifería mono comando en metal cromado.
OPCIONAL: Mesada en paralelo o desayunoador a definir (no incluida en el precio).

SANITARIA:

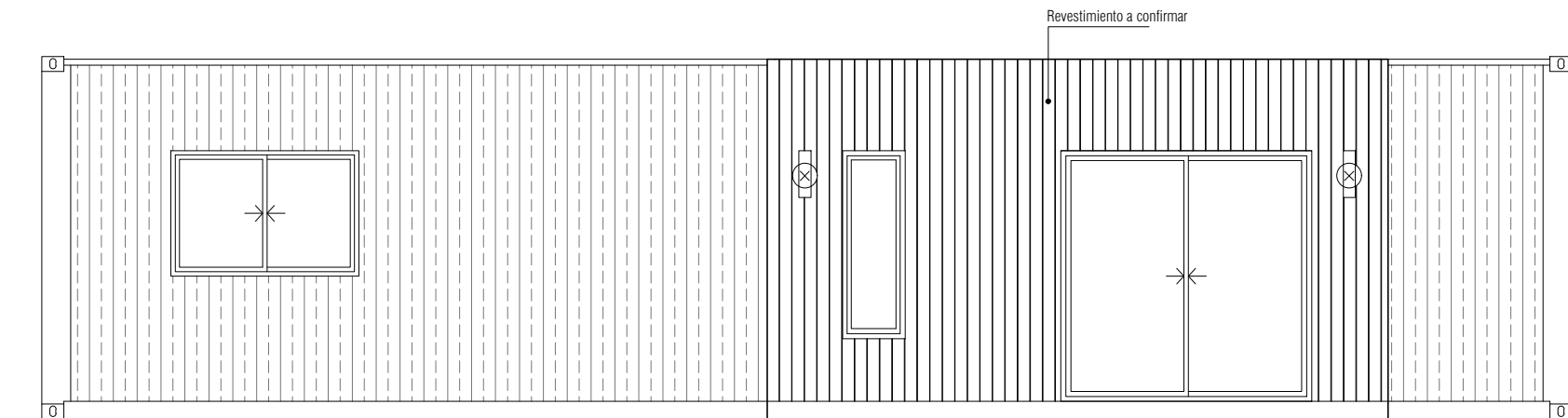
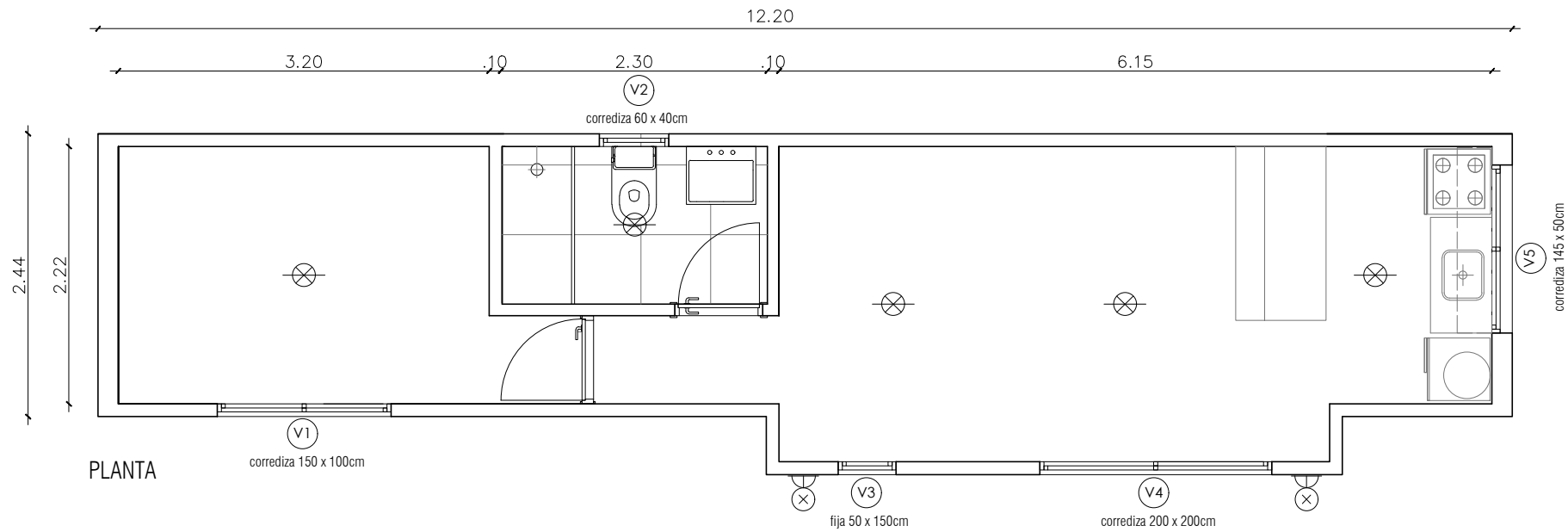
Cañerías de Abastecimiento en Termofusión y Desagües (bajadas) en PVC.
Instalación para agua fría y caliente en baño y cocina (NO incluye calefón).
Todos los caños están embutidos en paredes (no a la vista).

NOTAS:

1. Precios expresados en dólares americanos (U\$S) para Montevideo y alrededores (Z0).
2. Precios NO incluyen: impuestos, manipuleos, traslados, bases de apoyo ni conexiones externas (sanitaria y eléctrica).
3. Todos los elementos de esta memoria descriptiva están sujeto a disponibilidad, pudiendo modificarse la utilización de alguno de ellos sin necesidad de aprobación previa por parte del cliente.
- 5 Los módulos contruidos a partir de contenedores marítimos usados presentan los abollones, rayones y desgaste lógicos de su uso previo.



CASA 40 PIES + AMPLIACIÓN (32.5 M2) - LINEA PREM:



FACHADA FRENTE