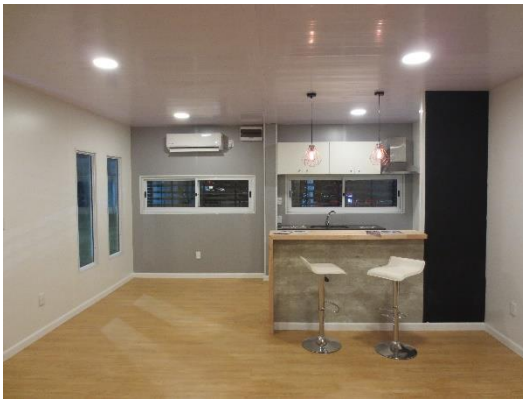




LIVINGCONTAINERS

CASA 2 X 40 PIES (60M2) PREM:

DESCRIPCIÓN GENERAL: Casa 60m2 con baño completo y living comedor con cocina integrada, construida a partir de dos contenedores marítimos usados de 40 pies HC, a los cuales se les hace un tratamiento antióxido exterior (en paredes y techo) y se le aplica pintura, se reviste interiormente colocando aislación térmica, instalación eléctrica y sanitaria, artefactos en baño e iluminación como indican los planos y o esta memoria descriptiva.



DESCRIPCIÓN DE LA ESTRUCTURA:

Vigas de acero y caños de hierro.

Paredes y techo de Chapa exterior Plegada de Acero Corten de entre 1,4 y 1,8 mm de espesor.

Piso de compensado marítimo.





LIVING CONTAINERS

DIMENSIONES DE LOS CONTENEDORES MARÍTIMOS CON REVSTIMIENTO INTERIOR:

		20 STRD:	20HC:	40HC:
Medidas Exteriores:	Largo:	6,06 m	6,16 m	12,19 m
	Ancho:	2,44 m	2,44 m	2,44 m
	Alto:	2,59 m	2,89 m	2,89 m
Medidas Interiores:	Largo:	5,70 m	5,85 m	11,85 m
	Ancho:	2,22 m	2,22 m	2,22 m
	Alto:	2,25 m	2,45 m	2,45 m

*Las medidas interiores son aproximadas dado que dependen de la aislación térmica y revestimiento interior a utilizar.

PINTURA EXTERIOR:

Tratamiento antióxido en paredes y techo exterior: pulido áreas con corrosión y aplicación de fondo sintético.

Pintura en Paredes y Techo exterior: Esmalte Sintético (color GRIS grafito o Blanco).

REVESTIMIENTOS INTERIORES:

Paredes (excepto ducha): Melamínico Blanco 15 mm esp. / Opcional: Placa de yeso 12,5mm esp. + masilla + pintura antihongos blanca.

Paredes ducha: Porcelanato 30x60cm

Piso (excepto baño): piso flotante vinílico en tablas, con zócalos de MDF pintados.

Piso y Zócalos de baño: porcelanato de 60x60cm.

Cielorraso: PVC Blanco 10mm esp. / Opcional: Placa de yeso 9mm esp. + masilla + pintura antihongos blanca.

AISLACIÓN TÉRMICA:

Paredes: Lana de Roca de 40 kg/m³ e=50mm + film de polietileno de 125 micrones.

Techo: Lana de Roca de 40 kg/m³ e=50mm + poliestireno expandido e=30 mm + film de polietileno de 125 micrones.





LIVING CONTAINERS

ABERTURAS:

Puertas Exteriores y Ventanas de Aluminio pintado (Negro o Blanco) según plano.
Puertas Interiores de MDF laminadas en PVC, de color Blanco según plano.

INSTALACIÓN ELÉCTRICA:

1 Tablero general con disyuntores y llaves térmicas de corte automático.
18 Tomas (incluidas 2 provisiones para A/A).
Cableado totalmente embutido en paredes y techo.

ILUMINACIÓN:

8 Paneles LED 18W (de embutir) redondo color blanco.
3 Luces Exteriores de Pared (cilíndrica unidireccional) color blanco o negro

BAÑO:

Mueble aéreo en Melamínico símil Madera c/ bachea incorporada (60 x 48 x 54cm).
Inodoro con mochila.
Mampara de vidrio templado con estructura de aluminio (altura: 2m).
Previsión para lavarropas.
Grifería mono comando en metal cromado.
Accesorios baño: portarrollos + toalleros (x2).

COCINA / KITCHENTE:

Mueble Bajo Mesada en Melamínico Blanco 18 mm esp. – 2,00 x 0,50 m.
Mesada de Granito Verde Labrador con pileta de acero inoxidable.
Mueble Aéreo en Melamínico Blanco 18 mm esp. – 2,00 x 0,30 m.
Grifería mono comando en metal cromado.

SANITARIA:

Cañerías de Abastecimiento en Termofusión y Desagües (bajadas) en PVC.





LIVING CONTAINERS

Instalación para agua fría y caliente en baño y cocina (NO incluye calefón).
Todos los caños están embutidos en paredes (no a la vista).

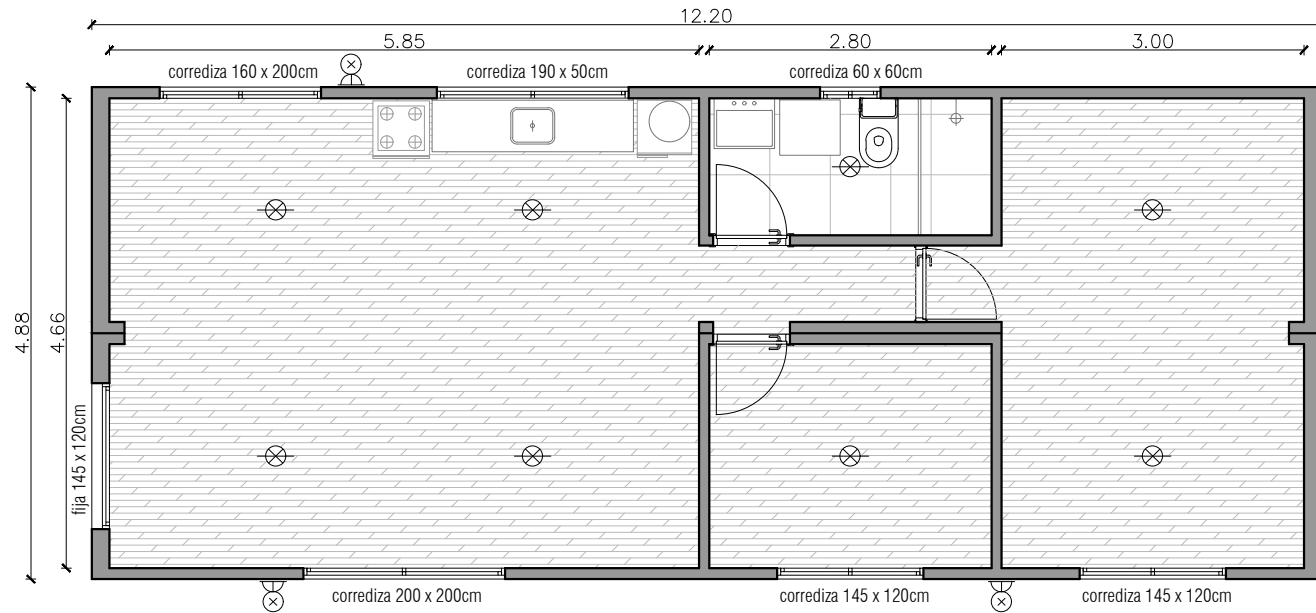
NOTAS:

1. Precios expresados en dólares americanos (U\$S).
2. Precios NO incluyen: impuestos, manipuleos, traslados, bases de apoyo ni conexiones externas (sanitaria y eléctrica).
3. Las imágenes son solo ilustrativas de modelos iguales o similares a los aquí descriptos.
4. Todos los elementos de esta memoria descriptiva están sujeto a disponibilidad, pudiendo modificarse la utilización de alguno de ellos sin necesidad de aprobación previa por parte del cliente.
5. Los módulos contruidos a partir de contenedores marítimos usados presentan los abollones, rayones y desgaste lógicos de su uso previo.



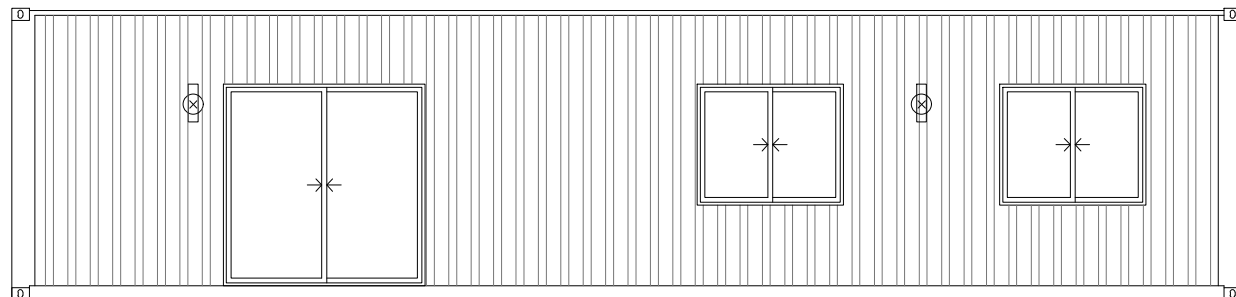


CASA 2 x 40 PIES (60M2) 2D - LINEA PREM T1:



planta

esc. 1/75

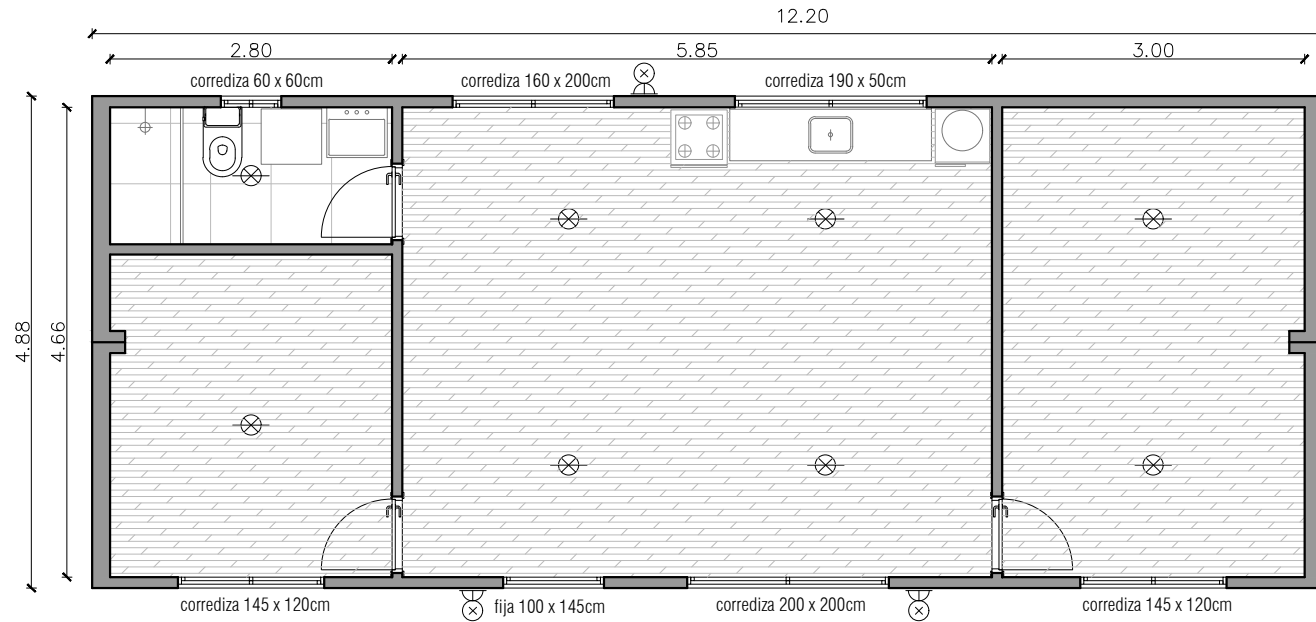


fachada

esc. 1/75

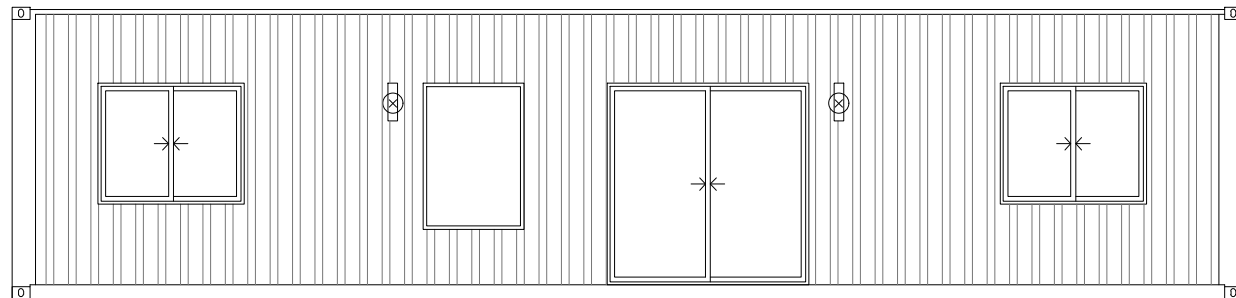


CASA 2 x 40 PIES (60M2) 2D - LINEA PREM T2:



planta

esc. 1/75



fachada

esc. 1/75