

CASA 33.4 M2 (40HC + 2 AMPLIACIONES) STRD c/baño PREM (precio Z0): U\$S 18.090 + IVA ~~U\$S 24.900 + IVA~~

DESCRIPCIÓN GENERAL: Casa 33,4m2 con baño completo y living comedor con cocina integrada, construida a partir de un contenedor marítimo usado de 40 pies HC, al cual se le acoplan dos ampliaciones y se le hace un tratamiento antióxido exterior (en paredes y techo) y se le aplica pintura, se reviste interiormente colocando aislación térmica, instalación eléctrica y sanitaria, artefactos en baño e iluminación como indican los planos y o esta memoria descriptiva.



DESCRIPCIÓN DE LA ESTRUCTURA:

Vigas de acero y caños de hierro.

Paredes y techo de Chapa exterior Plegada de Acero Corten de entre 1,4 y 1,8 mm de espesor.

Piso de compensado marítimo.

DIMENSIONES DE LOS CONTENEDORES MARÍTIMOS CON REVSTIMIENTO INTERIOR:





LIVINGCONTAINERS

		20 STRD:	20HC:	40HC:
Medidas Exteriores:	Largo:	6,06 m	6,16 m	12,19 m
	Ancho:	2,44 m	2,44 m	2,44 m
	Alto:	2,59 m	2,89 m	2,89 m
Medidas Interiores:	Largo:	5,70 m	5,85 m	11,85 m
	Ancho:	2,22 m	2,22 m	2,22 m
	Alto:	2,25 m	2,45 m	2,45 m

*Las medidas interiores son aproximadas dado que dependen de la aislación térmica y revestimiento interior a utilizar.

PINTURA EXTERIOR:

Tratamiento antióxido en paredes y techo exterior: pulido áreas con corrosión y aplicación de fondo sintético.

Pintura en Paredes y Techo exterior: Esmalte Sintético color GRIS grafito.

REVESTIMIENTOS INTERIORES:

Paredes: Melamínico Blanco 15 mm esp.

Piso (excepto baño): placas de fenólico (original del contenedor) pintado de gris, con zócalos de MDF pintados.

Piso y Zócalos de baño: porcelanato de 60x60cm.

Paredes Ducha: cerámica blanca 60x30cm

Cielorraso: PVC Blanco 10mm esp.

AISLACIÓN TÉRMICA:

Paredes: Lana de Vidrio e=50 mm 14 kg/m³ c/ aluminio. ISOVER.

Techo: Poliuretano expandido 3mm + film de polietileno de 125 micrones.

ABERTURAS:

Puertas Exteriores y Ventanas de Aluminio anodizado natural PROBBA según plano.

Puertas Interiores de MDF laminadas en PVC, de color Blanco según plano.

INSTALACIÓN ELÉCTRICA:

1 Tablero general con disyuntores y llaves térmicas de corte automático.

10 Tomas (incluida 1 previsión para A/A).

Cableado totalmente embutido en paredes y techo.



ILUMINACIÓN:

4 Paneles LED 18W (de embutir) redondo color blanco.
1 Luz Exterior de Pared.

BAÑO:

Mueble aéreo en Melamínico símil Madera c/ bacha incorporada (60 x 48 x 54cm).
Inodoro con mochila.
Mampara de vidrio templado con estructura de aluminio (altura: 2m)
Grifería en mono comando en metal cromado.
Accesorios baño: portarrollo + toalleros (x2).

COCINA / KITCHENTTE:

Mueble Bajo Mesada en Melamínico Blanco 15 mm esp. – 0,8 x 0,50 m.
Mesada de Granito Gris con pileta de acero inoxidable.
Mueble Aéreo en Melamínico Blanco 15 mm esp. – 1,45 x 0,60 m.

SANITARIA:

Cañerías de Abastecimiento en Termofusión y Desagües (bajadas) en PVC.
Instalación para agua fría y caliente en baño y cocina (NO incluye calefón).
Todos los caños están embutidos en paredes (no a la vista).

NOTAS:

1. Precios expresados en dólares americanos (US\$).
2. Precios NO incluyen: impuestos, manipuleos, traslados, bases de apoyo ni conexiones externas (sanitaria y eléctrica).
- 3.. Todos los elementos de esta memoria descriptiva están sujeto a disponibilidad, pudiendo modificarse la utilización de alguno de ellos sin necesidad de aprobación previa por parte del cliente.
5. Los módulos contruidos a partir de contenedores marítimos usados presentan los abollones, rayones y desgaste lógicos de su uso previo.

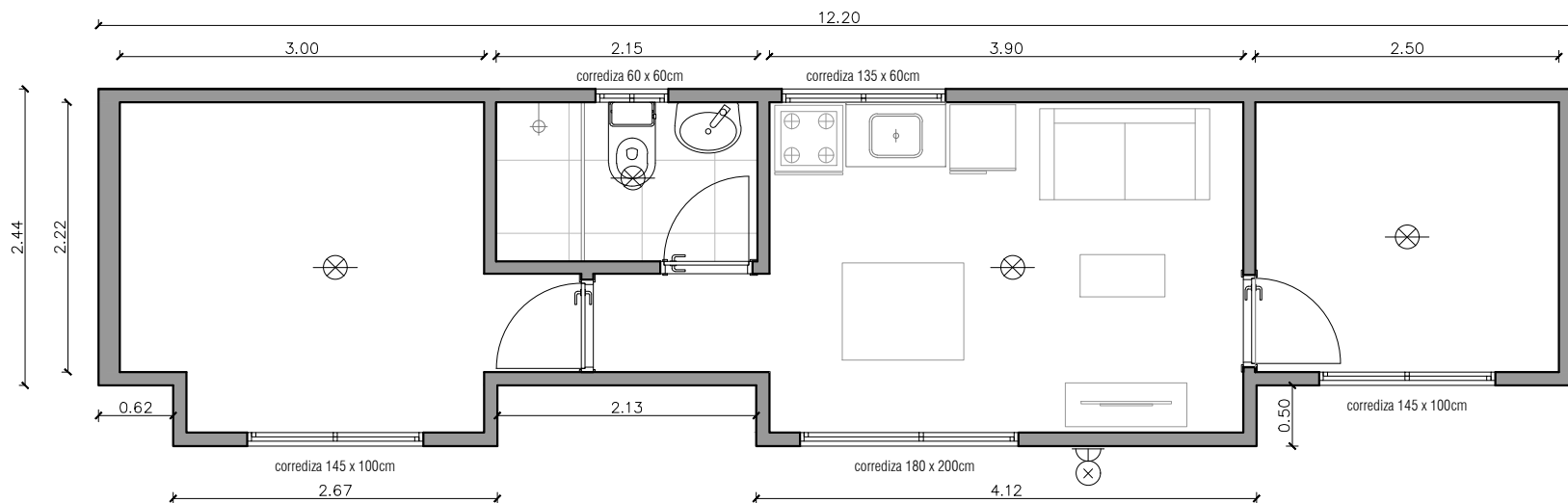




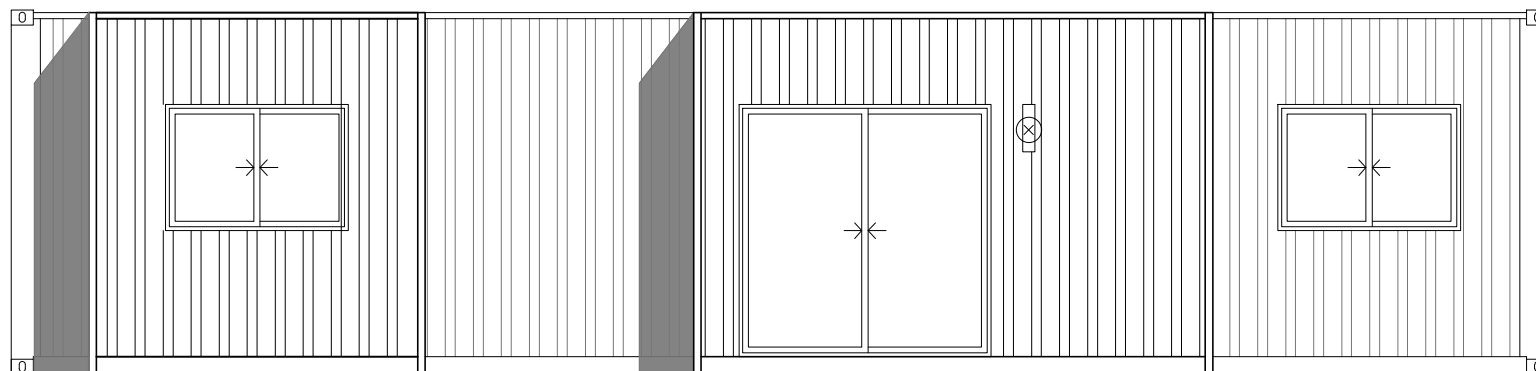
LIVINGCONTAINERS

CASA 40 PIES + 2 AMPLIACIONES (34 M2) STRD:

Cno. Bajo de la Petiza 4675, Montevideo
www.livingcontainers.com.uy
info@livingcontainers.com.uy
Tel: 2314 8547



planta
esc. 1/50



fachada
esc. 1/50