

MONOAMBIENTE 20 PIES (15M2) STRD c/ REJAS y Aire Acond. (precio Z0): U\$S 9.490 + IVA ~~U\$S 11.060 + IVA~~

DESCRIPCIÓN GENERAL: Monoambiente 15m2 con baño completo y dormitorio con cocina integrada, construida a partir de medio contenedor marítimo usado de 40 pies HC, al cual se le hace un tratamiento antióxido exterior (en paredes y techo) y se le aplica pintura, se reviste interiormente colocando aislación térmica, instalación eléctrica y sanitaria, artefactos en baño e iluminación como indican los planos y o esta memoria descriptiva.



DESCRIPCIÓN DE LA ESTRUCTURA:

Vigas de acero y caños de hierro.

Paredes y techo de Chapa exterior Plegada de Acero Corten de entre 1,4 y 1,8 mm de espesor.

Piso de compensado marítimo.



DIMENSIONES DE LOS CONTENEDORES MARÍTIMOS CON REVSTIMIENTO INTERIOR:

		20 STRD:	20HC:	40HC:
Medidas Exteriores:	Largo:	6,06 m	6,16 m	12,19 m
	Ancho:	2,44 m	2,44 m	2,44 m
	Alto:	2,59 m	2,89 m	2,89 m
Medidas Interiores:	Largo:	5,70 m	5,85 m	11,85 m
	Ancho:	2,22 m	2,22 m	2,22 m
	Alto:	2,25 m	2,45 m	2,45 m

*Las medidas interiores son aproximadas dado que dependen de la aislación térmica y revestimiento interior a utilizar.

PINTURA EXTERIOR:

Tratamiento antióxido en paredes y techo exterior: pulido áreas con corrosión y aplicación de fondo sintético.

Pintura en Paredes y Techo exterior: Esmalte Sintético (color verde inglés).

REVESTIMIENTOS INTERIORES:

Paredes: Melamínico Blanco 15 mm esp.

Piso (excepto baño): placas de fenólico (original del contenedor), con zócalos de MDF pintados.

Piso y Zócalos de baño: cerámico.

Cielorraso: PVC Blanco 10mm esp.

AISLACIÓN TÉRMICA:

Paredes: Lana de Vidrio e=50 mm 14 kg/m³ c/ aluminio. ISOVER.

Techo: Lana de Vidrio e=50 mm 14 kg/m³ c/ aluminio. ISOVER + Poliestireno Expandido 30mm.

ABERTURAS:

Aberturas de Aluminio anodizado natural Probba según plano **con rejas**.

Puertas Interiores de MDF laminadas en PVC, de color Blanco según plano.

INSTALACIÓN ELÉCTRICA:





LIVING CONTAINERS

1 Tablero general con disyuntores y llaves térmicas de corte automático.
8 Tomas (incluida 1 previsión para A/A).
Cableado totalmente embutido en paredes y techo.

ILUMINACIÓN:

3 Paneles LED 18W (de embutir) redondo color blanco.
1 Luz Exterior de Pared (tortuga) color blanco o negro.

BAÑO:

Lavatorio con pedestal.
Inodoro con mochila.
Cabina de ducha de 80 x 80 cms. con piso en fibra de vidrio, dos paneles acrílicos fijos y dos paneles de vidrio templado corredizos.
Grifería en mono comando en metal cromado.
Accesorios baño: portarrollo + toalleros (x2).

COCINA / KITCHENTTE:

Mueble Bajo Mesada en Melamínico Blanco 15 mm esp. - 0,80 x 0,50 m.
Mesada de Granito Gris con pileta de acero inoxidable.
Mueble Aéreo en Melamínico Blanco 15 mm esp. - 1,20 x 0,30 m.

SANITARIA:

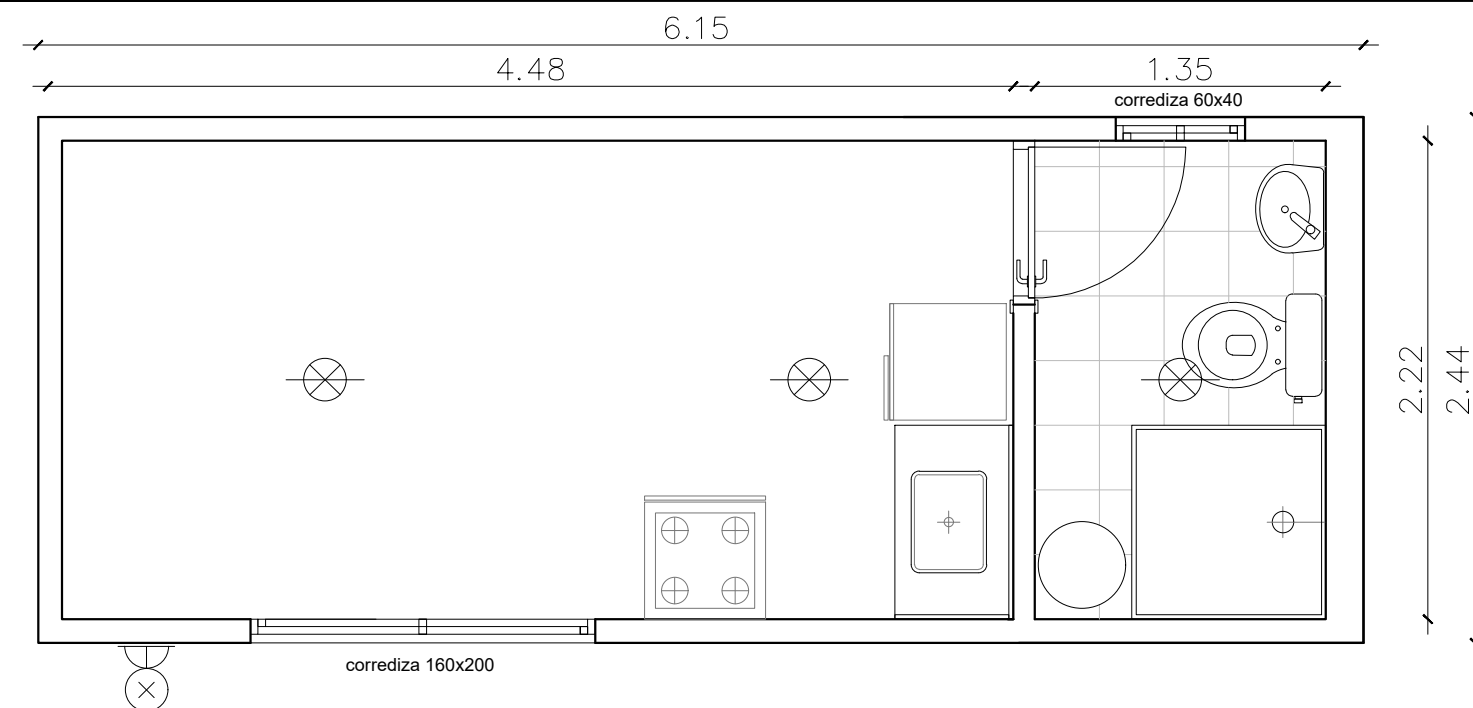
Cañerías de Abastecimiento en Termofusión y Desagües (bajadas) en PVC.
Instalación para agua fría y caliente en baño y cocina (NO incluye calefón).
Todos los caños están embutidos en paredes (no a la vista).

OTROS: Aire Acondicionado Inverter 9.000 BTU.

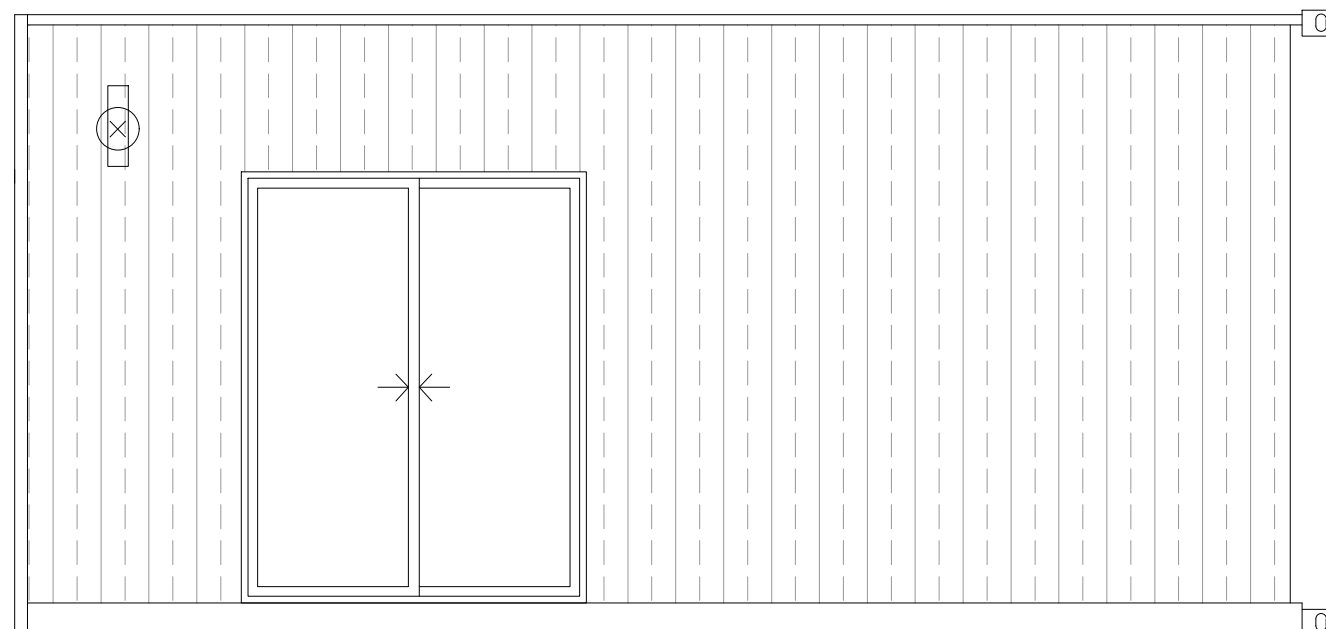
NOTAS:

1. Precios expresados en dólares americanos (U\$S).
2. Precios NO incluyen: impuestos, manipuleos, traslados, bases de apoyo ni conexiones externas (sanitaria y eléctrica).
3. Las imágenes son solo ilustrativas de modelos iguales o similares a los aquí descriptos.
4. Todos los elementos de esta memoria descriptiva están sujeto a disponibilidad, pudiendo modificarse la utilización de alguno de ellos sin necesidad de aprobación previa por parte del cliente.
5. Los módulos contruidos a partir de contenedores marítimos usados presentan los abollones, rayones y desgaste lógicos de su uso previo.





PLANTA



FACHADA

OT 30-2022 - #GESU 410181-6

MONOAMBIENTE 15M2

Técnico: Living Containers

Planta y Fachada

Esc. 1:30

AGO - 2022