



**LIVINGCONTAINERS**

## VESTUARIO + SSHH 40 PIES (30M2) PREM.

DESCRIPCIÓN GENERAL: Vestuario con duchas y servicios higiénicos de 30m<sup>2</sup>, construida a partir de un contenedor marítimo usado de 40 pies DC, al cual se le hace un tratamiento antióxido exterior (en paredes y techo) y se le aplica pintura, se reviste interiormente, colocando aislación térmica, instalación eléctrica y sanitaria, artefactos en baño e iluminación como indican los planos y o esta memoria descriptiva.



### DESCRIPCIÓN DE LA ESTRUCTURA:

Vigas de acero y caños de hierro.

Paredes y techo de Chapa exterior Plegada de Acero Corten de entre 1,4 y 1,8 mm de espesor.

Piso de compensado marítimo.





## LIVING CONTAINERS

### DIMENSIONES DE LOS CONTENEDORES MARÍTIMOS CON REVSTIMIENTO INTERIOR:

		<b>20 STRD:</b>	<b>20HC:</b>	<b>40HC:</b>
<b>Medidas Exteriores:</b>	Largo:	6,06 m	6,16 m	12,19 m
	Ancho:	2,44 m	2,44 m	2,44 m
	Alto:	2,59 m	2,89 m	2,89 m
<b>Medidas Interiores:</b>	Largo:	5,70 m	5,85 m	11,85 m
	Ancho:	2,22 m	2,22 m	2,22 m
	Alto:	2,25 m	2,45 m	2,45 m

\*Las medidas interiores son aproximadas dado que dependen de la aislación térmica y revestimiento interior a utilizar.

#### PINTURA EXTERIOR:

Tratamiento antióxido en paredes y techo exterior: pulido áreas con corrosión y aplicación de fondo sintético.

Pintura en Paredes y Techo exterior: Esmalte Sintético (color GRIS grafito o Blanco).

#### REVESTIMIENTOS INTERIORES:

Paredes: Melamínico Blanco 15 mm esp.

Predes de ducha: Cerámica.

Piso: Cerámica.

Cielorraso: PVC Blanco 7mm esp.

#### AISLACIÓN TÉRMICA:

Paredes: Lana de Vidrio e=50 mm 14 kg/m<sup>3</sup> c/ aluminio. ISOVER.

Techo: Lana de Vidrio e=50 mm 14 kg/m<sup>3</sup> c/ aluminio. ISOVER.

#### ABERTURAS:

Puertas Exteriores y Ventanas de Aluminio anodizado natural según plano.





## LIVING CONTAINERS

### INSTALACIÓN ELÉCTRICA:

- 1 Tablero general con disyuntores y llaves térmicas de corte automático.
- 2 Tomas para calefones.

### ILUMINACIÓN:

- 5 Paneles LED 18W (de embutir) redondo color blanco.

### COMPONENTES:

- 3 Lavatorios con pedestal.
- 4 Boxes de Inodoro con mochila, perfilería en tubulares de aluminio, paneles y Puertas Batientes en melaminico blanco.
- Accesorios baño: 2 portarrollos
- 8 Duchas integradas, tabique divisor en caños aluminio y paneles de melamínico blanco.

### SANITARIA:

- Cañerías de Abastecimiento en Termofusión y Desagües (bajadas) en PVC.
- Instalación para agua fría y caliente en duchas (no incluye calefón).

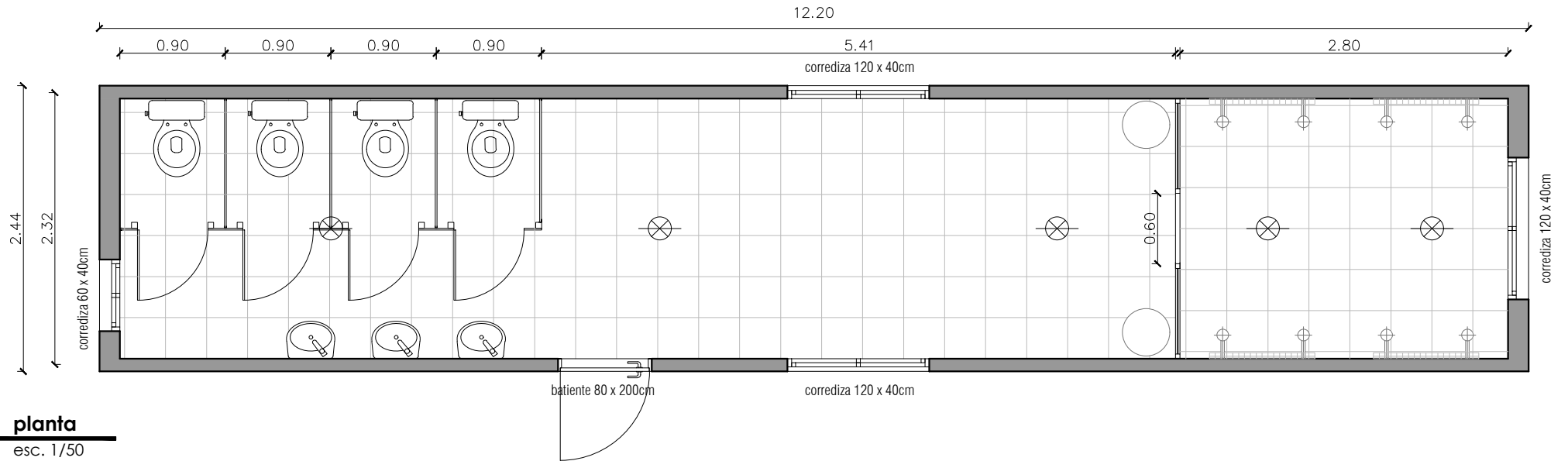
### NOTAS:

1. Precios expresados en dólares americanos (U\$S).
2. Precios NO incluyen: impuestos, manipuleos, traslados, bases de apoyo ni conexiones externas (sanitaria y eléctrica).
3. Las imágenes son solo ilustrativas de modelos iguales o similares a los aquí descriptos.
4. Todos los elementos de esta memoria descriptiva están sujeto a disponibilidad, pudiendo modificarse la utilización de alguno de ellos sin necesidad de aprobación previa por parte del cliente.
5. Los módulos contruidos a partir de contenedores marítimos usados presentan los abollones, rayones y desgaste lógicos de su uso previo.

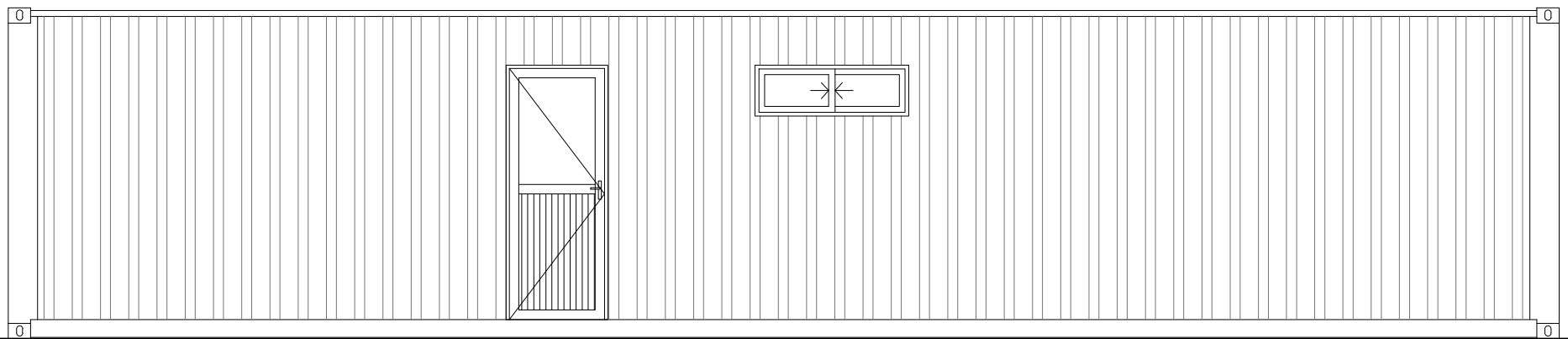




**VESTUARIO 40 PIES (30M2) PREM:**



**planta**  
esc. 1/50



**fachada**  
esc. 1/50